

## ENCUESTA SATISFACCIÓN EPREMASA 2025

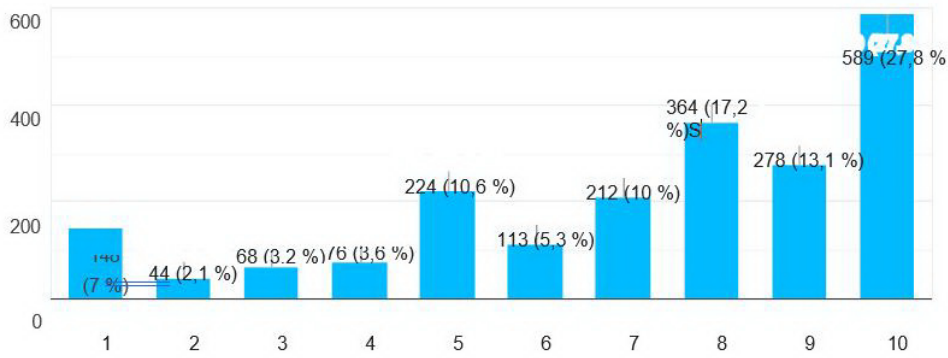
(Empresa Provincial de Residuos y Medio Ambiente SA)

Encuesta realizada durante los meses de agosto y septiembre de 2025.

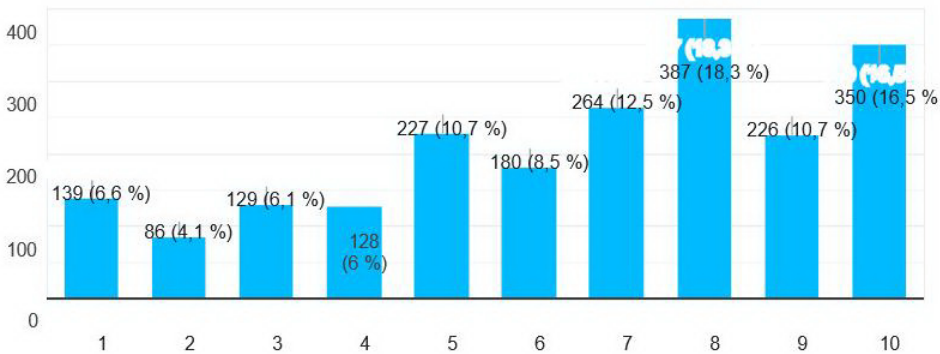
Agradecemos sinceramente a todas las personas que han compartido su opinión sobre nuestros servicios. Sus comentarios, y la participación en esta encuesta, son esenciales para seguir creciendo y ofrecerles una experiencia cada vez más satisfactoria.

En Epremasa, trabajamos día a día para innovar, optimizar nuestros procesos y elevar la calidad del servicio que ponemos a su disposición.

### 1.- Cercanía y comodidad de acceso a los contenedores: 2.116 respuestas



### 2.- Número, acceso y capacidad de los contenedores: 2.116 respuestas



Código seguro de verificación (CSV):

**F0B4 26C4 B1A8 FBCD 65B9**

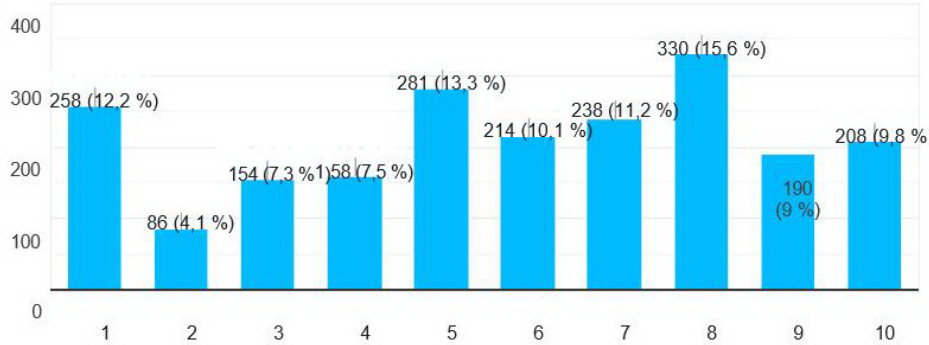


F0B426C4B1A8FBCD65B9

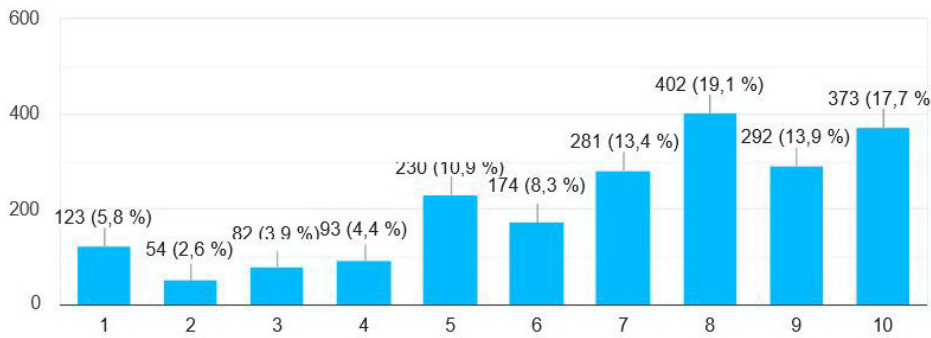
Este documento es una copia en papel de un documento electrónico. El original podrá verificarse en <https://oficinavirtual.e-admin.es/epremasa/visordocfirmados>

Firmado por LA GERENTE MEDINA MURILLO ISABEL el 16-10-2025

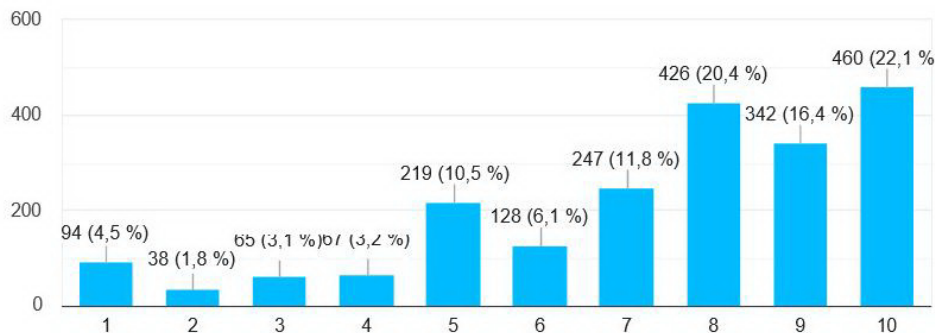
**3.- Estado de los contenedores: (limpieza, ausencia de olores...): 2.117 respuestas.**



**4.- EPREMASA presta el servicio de forma precisa y eficaz. No se observan errores durante la ejecución: 2.086 respuestas.**



**5.- Durante la realización de los trabajos no se observan riesgos o peligros: 2.086 respuestas.**



Código seguro de verificación (CSV):

**F0B4 26C4 B1A8 FB CD 65B9**

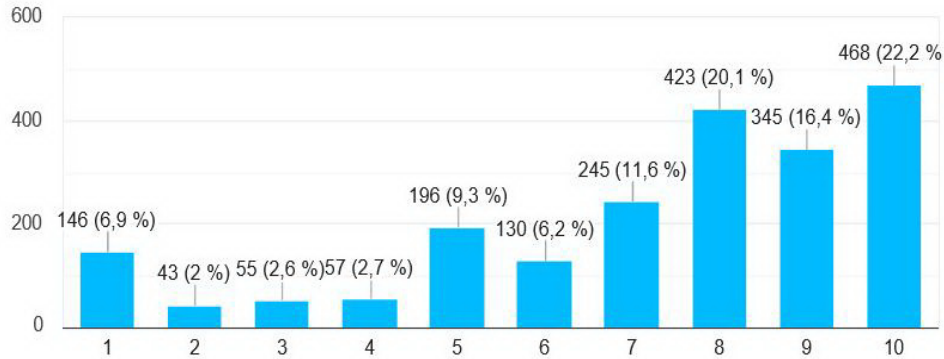


F0B426C4B1A8FB CD65B9

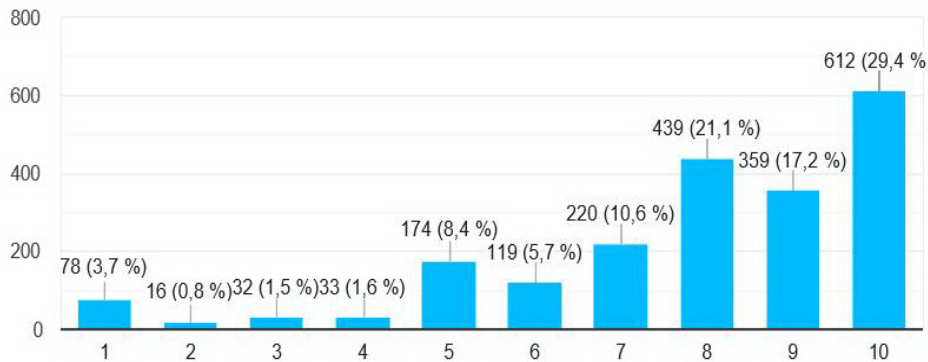
Este documento es una copia en papel de un documento electrónico. El original podrá verificarse en <https://oficinavirtual.e-admin.es/epremasa/visordocfirmados>

Firmado por LA GERENTE MEDINA MURILLO ISABEL el 16-10-2025

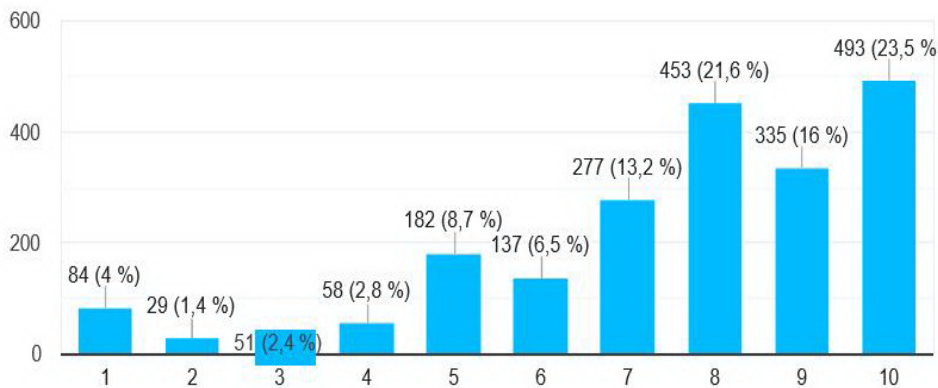
**6.- Horarios de recogida de basura: 2.108 respuestas.**



**7.- Profesionalidad/actitud del personal de recogida: 2.082 respuestas.**



**8.- Frecuencia y puntualidad en la recogida de basura: 2.099 respuestas.**



Código seguro de verificación (CSV):

**F0B4 26C4 B1A8 FB CD 65B9**

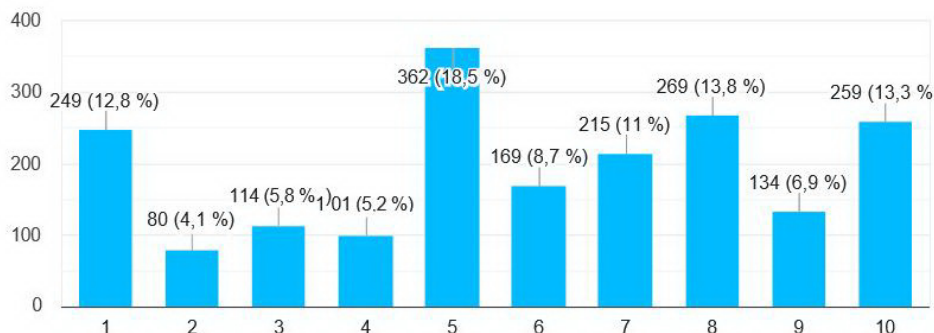


F0B426C4B1A8FB CD65B9

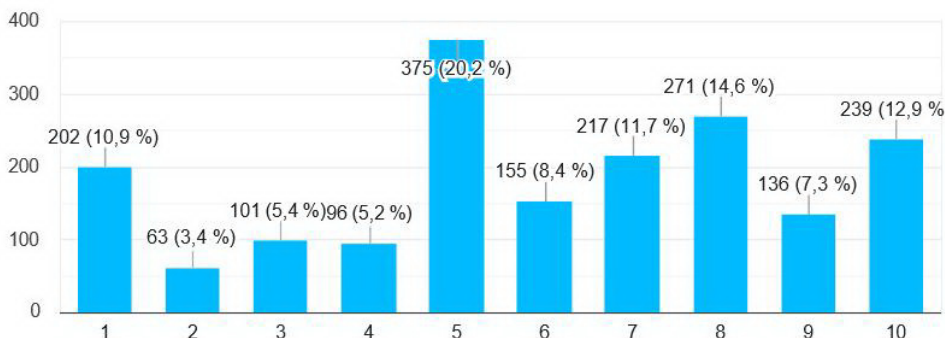
Este documento es una copia en papel de un documento electrónico. El original podrá verificarse en <https://oficinavirtual.e-admin.es/epremasa/visordocfirmados>

Firmado por LA GERENTE MEDINA MURILLO ISABEL el 16-10-2025

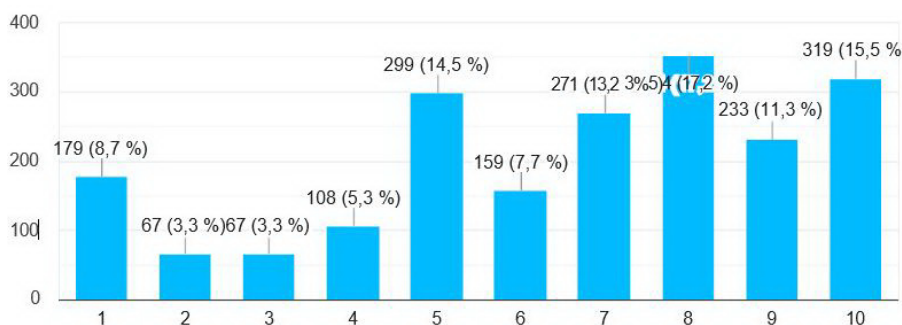
**9.- Facilidad para comunicar incidencias del servicio:** 1.952 respuestas.



**10.- Tiempo de resolución de incidencias del servicio:** 1.855 respuestas.



**11.- ¿Cree que EPREMASA es una empresa comprometida con el medio ambiente?:** 2.056 respuestas.



Código seguro de verificación (CSV):

**F0B4 26C4 B1A8 FBCD 65B9**

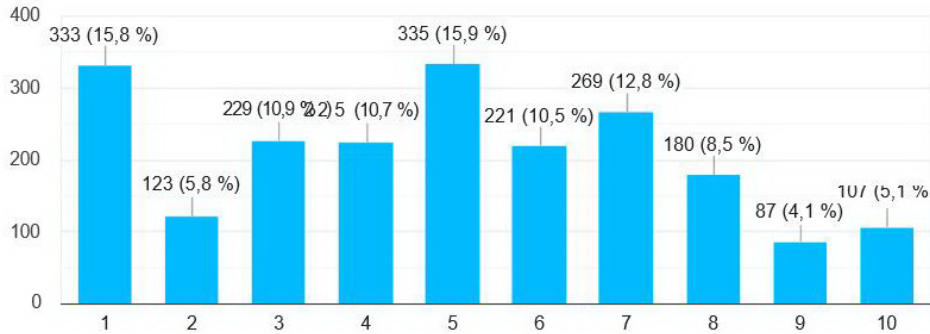


F0B426C4B1A8FBCD65B9

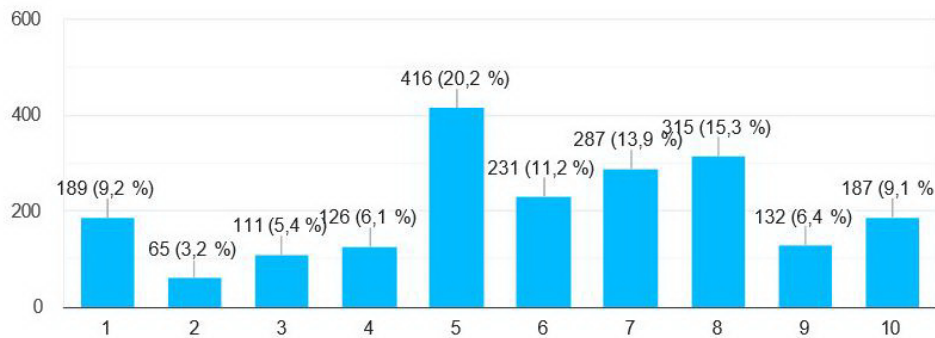
Este documento es una copia en papel de un documento electrónico. El original podrá verificarse en <https://oficinavirtual.e-admin.es/epremasa/visordocfirmados>

Firmado por LA GERENTE MEDINA MURILLO ISABEL el 16-10-2025

**12.- ¿En qué grado estima que los ciudadanos colaboran con la limpieza en el municipio?: 2.109 respuestas.**



**13.- ¿Piensa que EPREMASA es una empresa innovadora?: 2.059 respuestas.**



Reconocemos que la limpieza del municipio es un esfuerzo conjunto. El grado en que los ciudadanos colaboran con la limpieza es un factor clave que también evaluamos. Agradecemos su esfuerzo continuo para mantener nuestros entornos limpios.

**Gracias por confiar en nosotros. Seguimos trabajando para usted.**

Código seguro de verificación (CSV):

**F0B4 26C4 B1A8 FBCD 65B9**



F0B426C4B1A8FBCD65B9

Este documento es una copia en papel de un documento electrónico. El original podrá verificarse en <https://oficinavirtual.e-admin.es/epremasa/visordocfirmados>

Firmado por LA GERENTE MEDINA MURILLO ISABEL el 16-10-2025